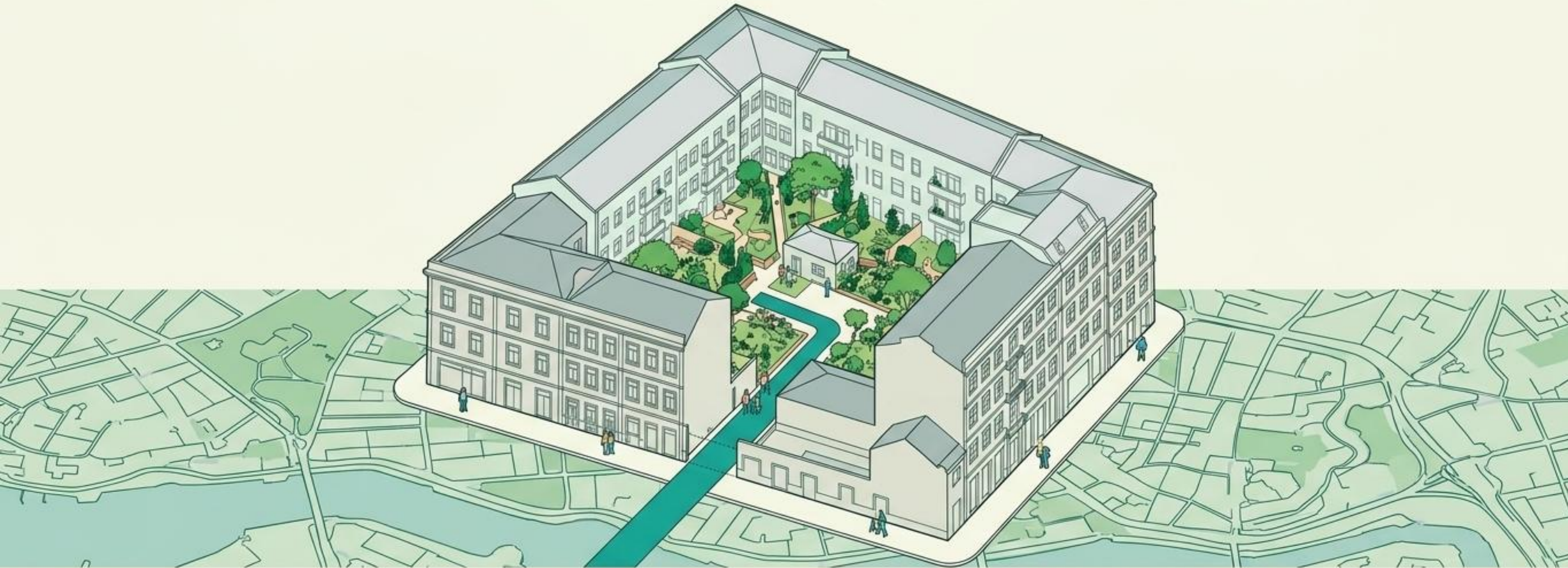


# Um Porto mais Verde



Nuno Quental

[coolio1.github.io/porto\\_areas\\_verdes\\_mudanca/](https://coolio1.github.io/porto_areas_verdes_mudanca/)



# A BARREIRA DOS 300 METROS

Parques grandes a 500m de distância não servem idosos ou crianças com mobilidade reduzida nas encostas do Porto. A proximidade é vital.

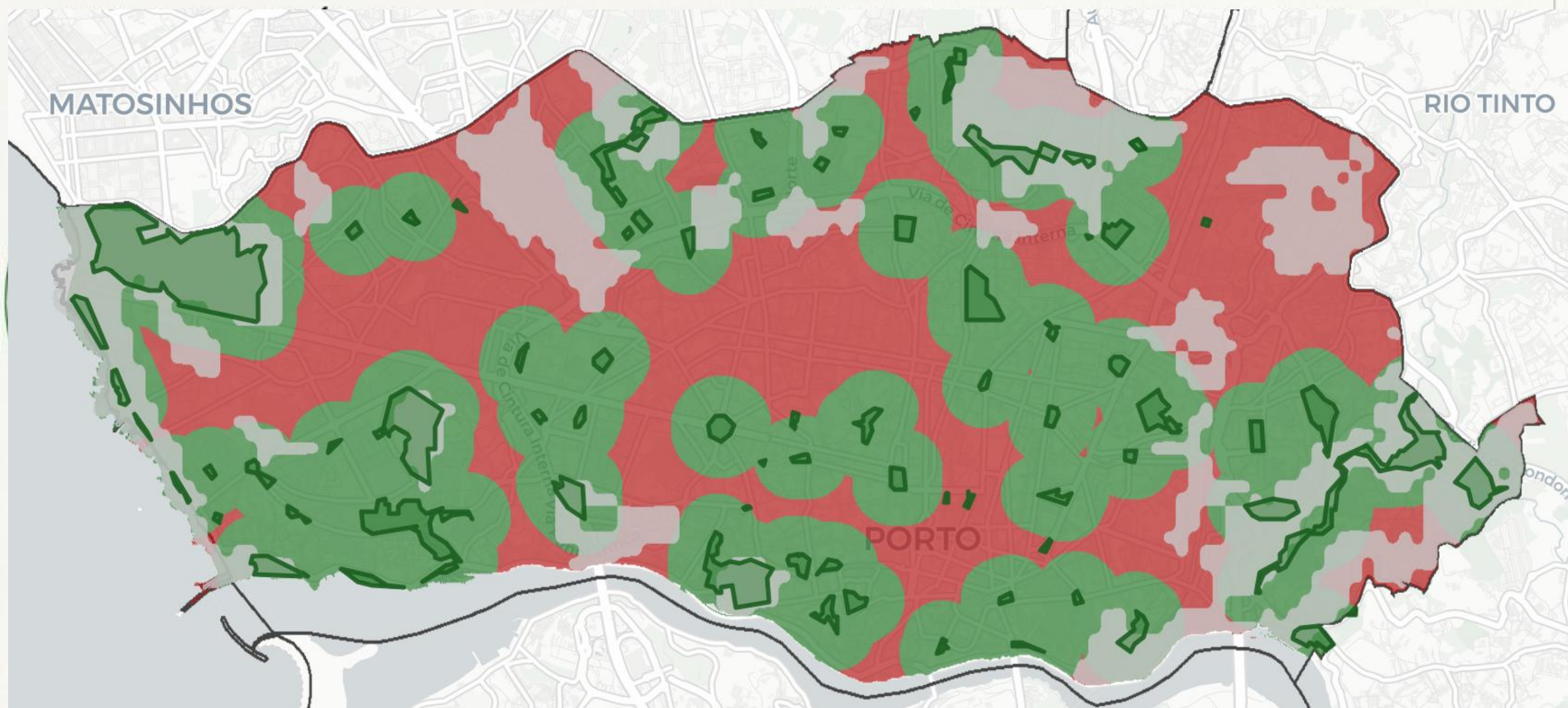
## A REGRA 3-30-300

(Konijnendijk, 2023)

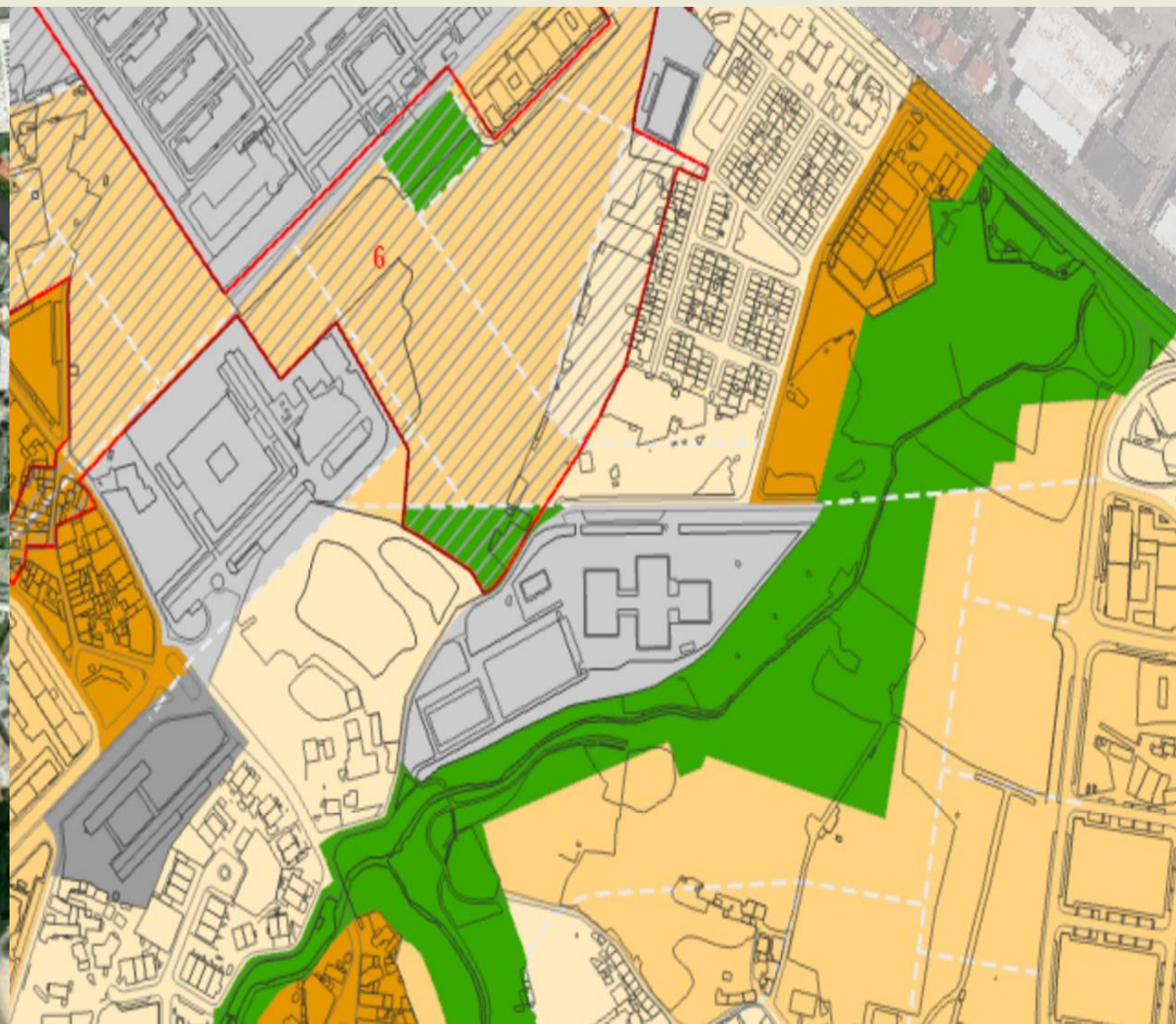
Ninguém deve caminhar mais de 300 metros até um parque digno ( $\geq 0,4$  ha).

## A FALHA DE COBERTURA

No Porto, 39,7% da população (96.185 pessoas) não cumpre este critério e cai fora do alcance pedonal de qualquer parque.



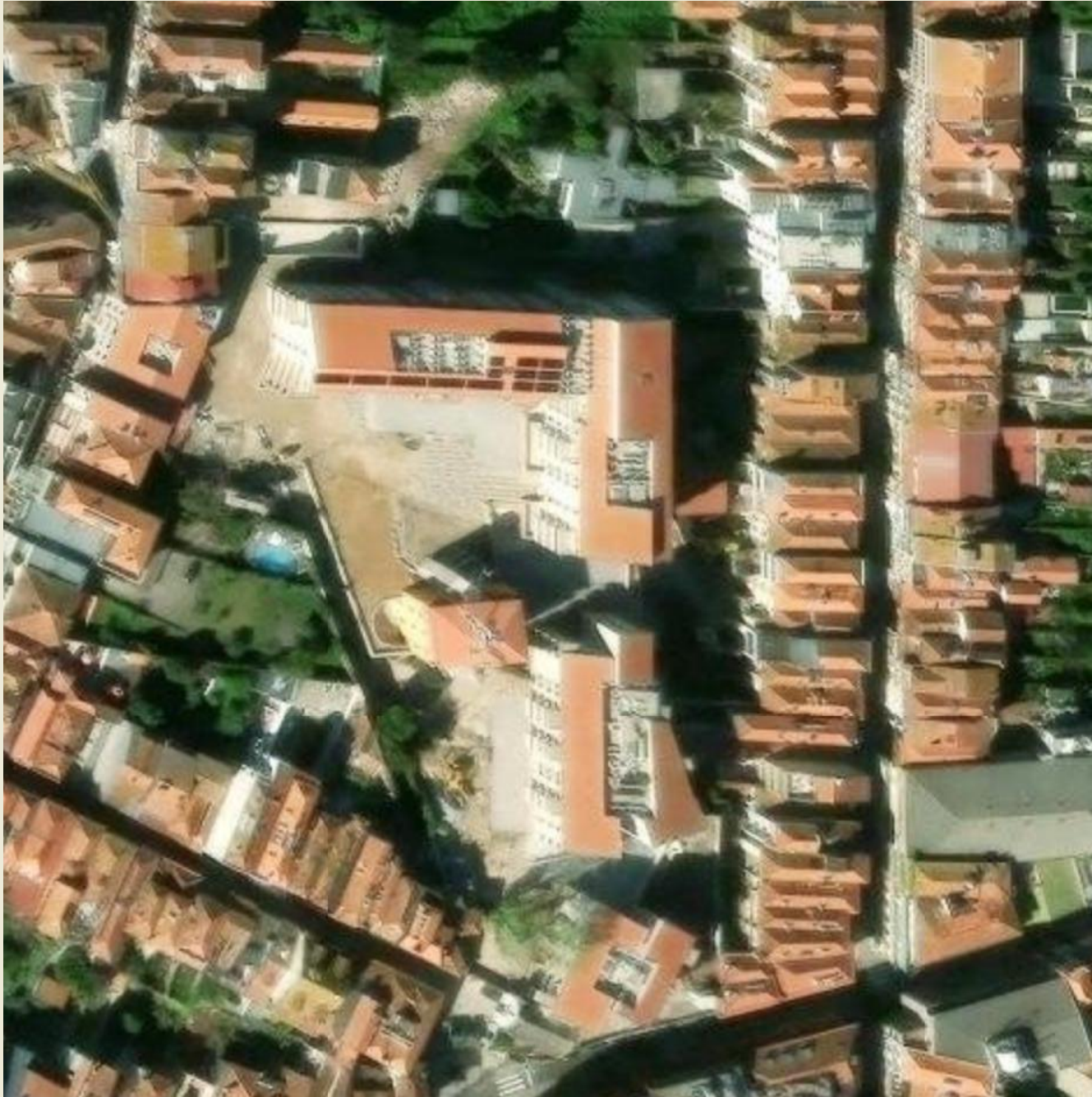
# OPORTUNIDADES PARCIALMENTE PERDIDAS



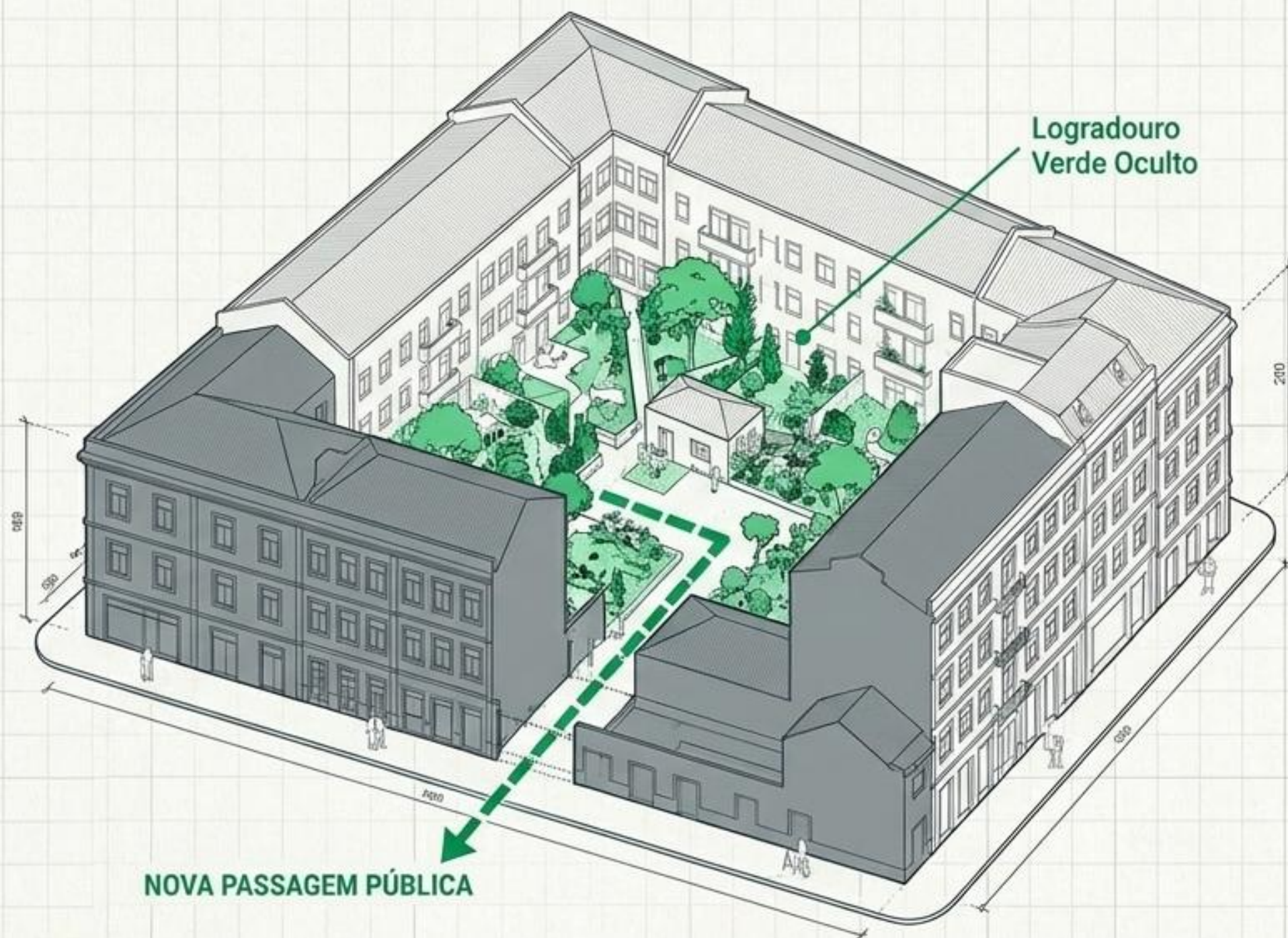
# OPORTUNIDADES PARCIALMENTE PERDIDAS...



# ... OU PERDIDAS COMPLETAMENTE



# Proposta I | Libertar o Verde Privado






## A Oportunidade Invisível

Existem no Porto 1.678 hectares de verde privado ocultos — sete vezes mais do que o verde efetivo atual.

Este é também o habitat mais suscetível à pressão imobiliária.

## Plano de Ação Estratégico

-  1. Incentivos municipais à abertura parcial de grandes logradouros.
-  2. Instituição de servidões de passagem pública.
-  3. Exigência de cedências verdes usufruíveis em novas operações urbanísticas.

# LIBERTAR O VERDE PRIVADO



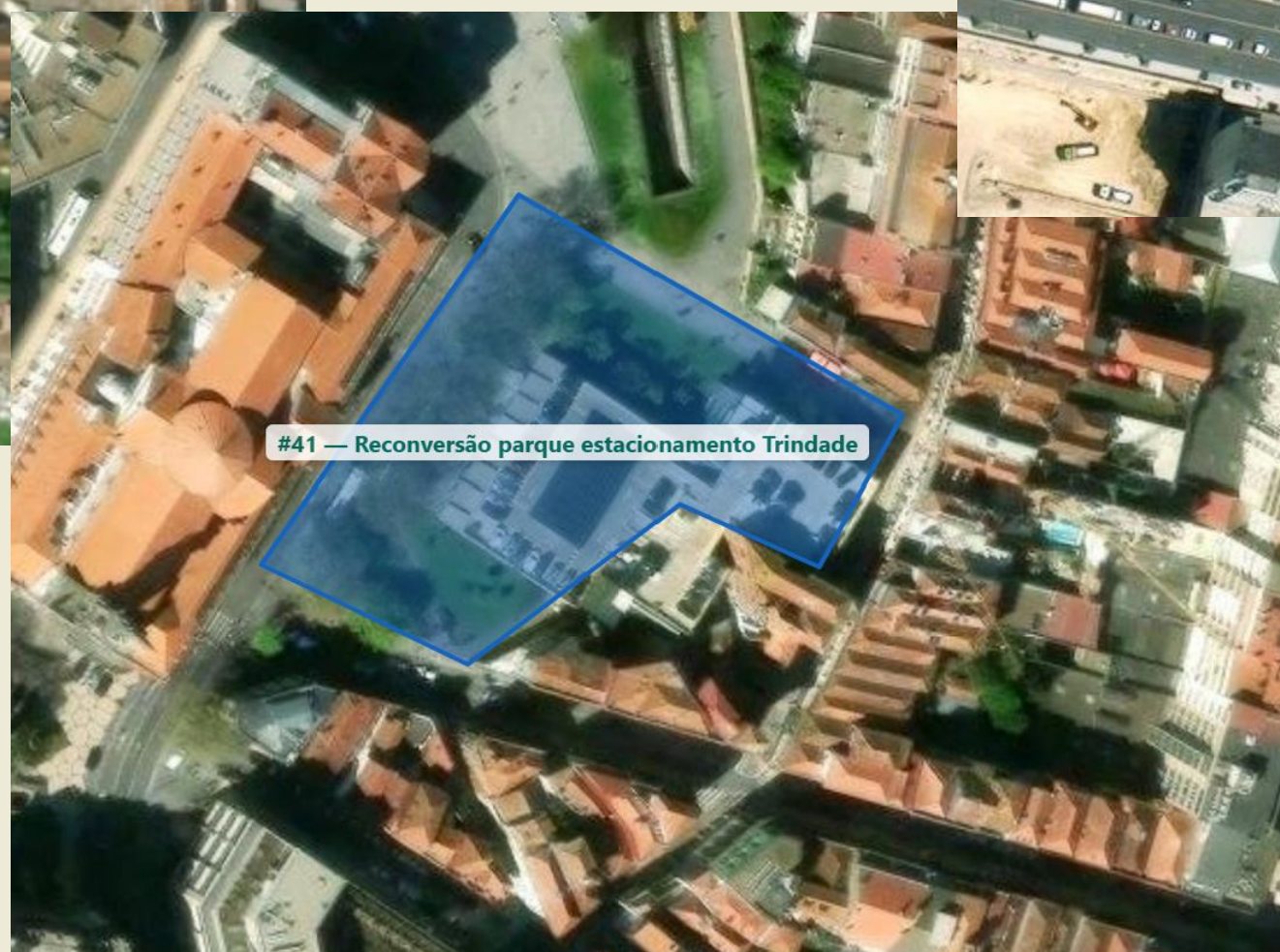
# PARQUES DE COLMATAÇÃO



# REAPROVEITANDO E CONVERTENDO



#42 — Escola Ramalho Ortigão



#41 — Reversão parque estacionamento Trindade

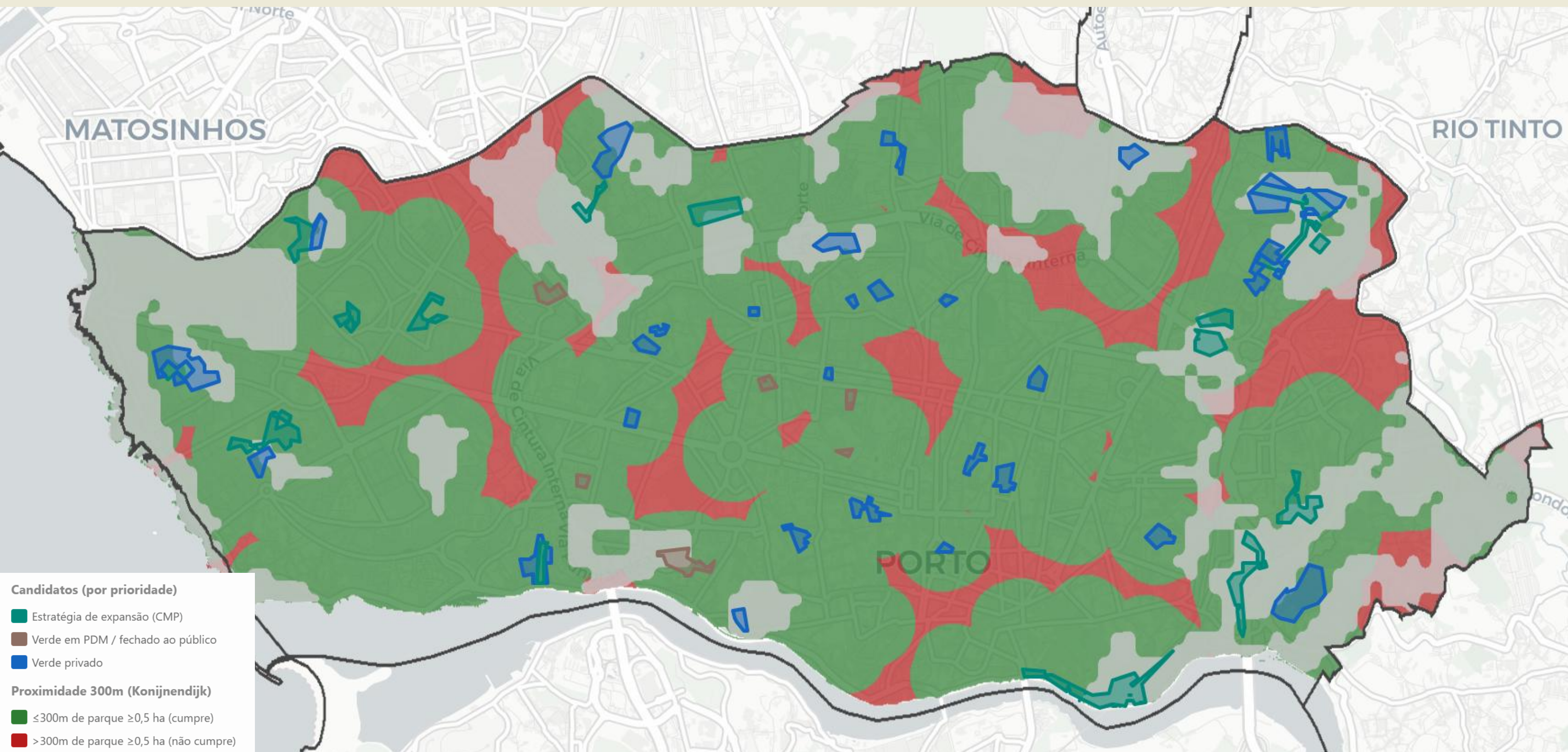


#32 — Casa da Viscondessa de Santiago de Lobão

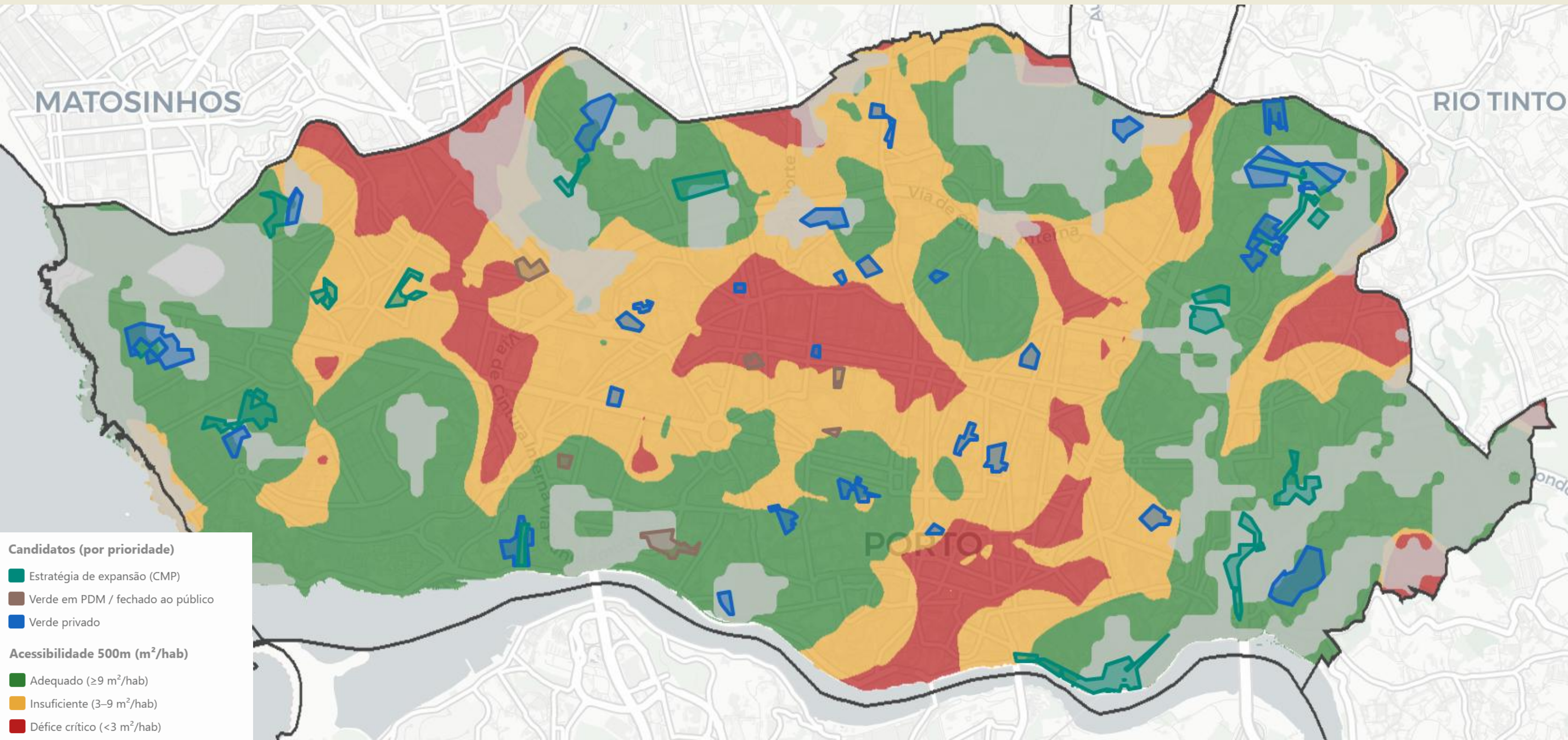
# GRANDES OPORTUNIDADES



# AVALIANDO PROPOSTAS: CORRIGIR AINDA É POSSÍVEL



# AVALIANDO PROPOSTAS: CORRIGIR AINDA É POSSÍVEL



# Porto Verde: O Impacto da Transformação de Novos Parques

## CENÁRIO ATUAL: DESAFIOS DE ACESSIBILIDADE



**58.000** pessoas ganham acesso direto

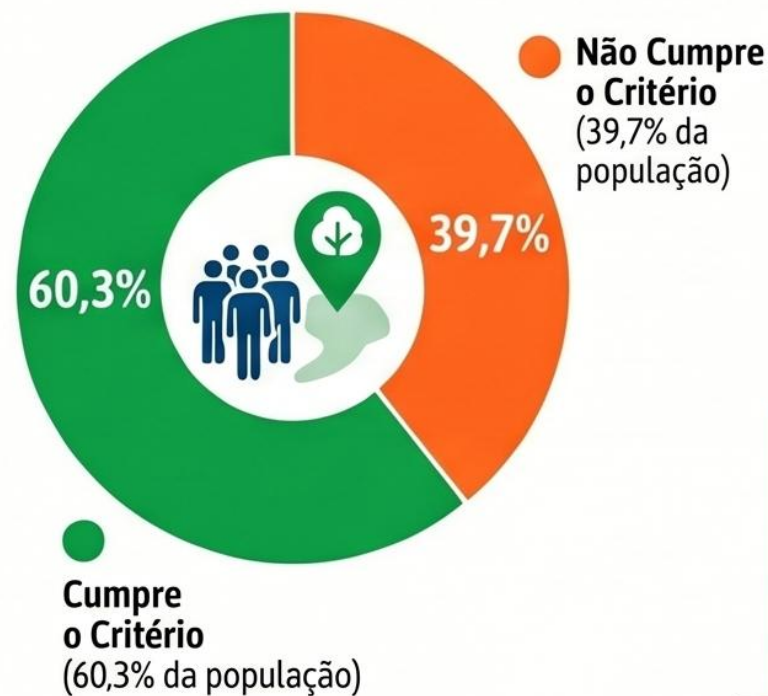


## CENÁRIO SIMULADO: TRANSFORMAÇÃO VERDE



### Proximidade Limitada

**Critério Proximidade ( $\leq 300m$ )**

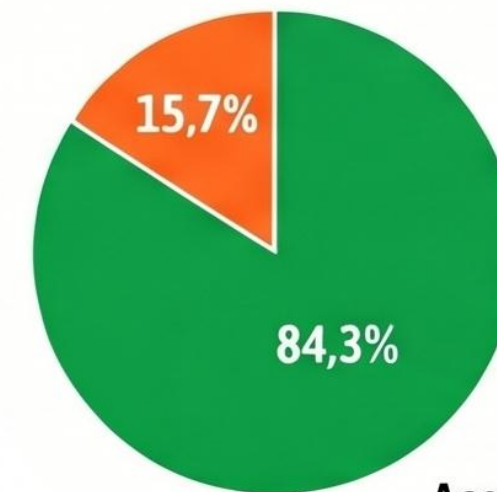
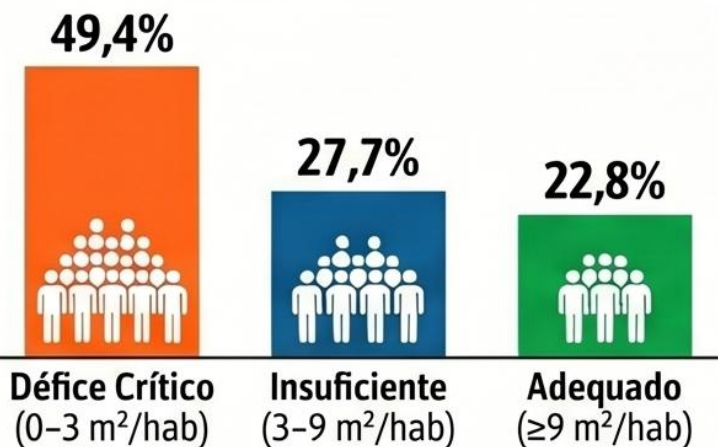


**Dotação Geral Atual**



**10,4 m<sup>2</sup>/hab**  
(Dotação per capita atual)

**Acessibilidade Efetiva (2SFCA) - Déficit Crítico**



**● Critério Proximidade ( $\leq 300m$ )**

**● Não Cumprimento do Critério (15,7% da população)**

**Dotação Geral Aumentada**



**16,3 m<sup>2</sup>/hab**  
(Dotação per capita simulada)  
**Aumento de 57% na Área de Lazer**

**Acessibilidade Efetiva (2SFCA) - Acesso Expandido**

